

# 株式会社プレナス

## 2013年2月期決算説明会

本資料は、金融商品取引法上のディスクロージャー資料ではなく、その情報の正確性、安全性を保証するものではありません。また、提示された予測等は説明会の時点で入手された情報に基づくものであり、不確定要素を含んでおります。したがって、本資料のみに依拠して投資判断されまことはお控えくださいますようお願い致します。

Plenus

2013年4月

# 目 次

- 2013年2月期の状況について
- 2014年2月期の業績予想について
- 今後の事業戦略について

# 2013年2月期の状況について

- ・ 前年に対しては、増収増益を確保。
- ・ 3Q公表時の予想に対しては、売上未達だったものの、各利益は予想を上回る。

(単位：百万円、%)

	通期実績 (累計)		前年対比		予想対比	
	実績	構成比	差額	増減率	差額	増減率
売上高	141,589	100.0	14,520	11.4	1,148	0.8
営業利益	6,474	4.6	199	3.2	42	0.7
経常利益	7,153	5.1	457	6.8	348	5.1
当期純利益	2,906	2.1	946	48.3	100	3.6

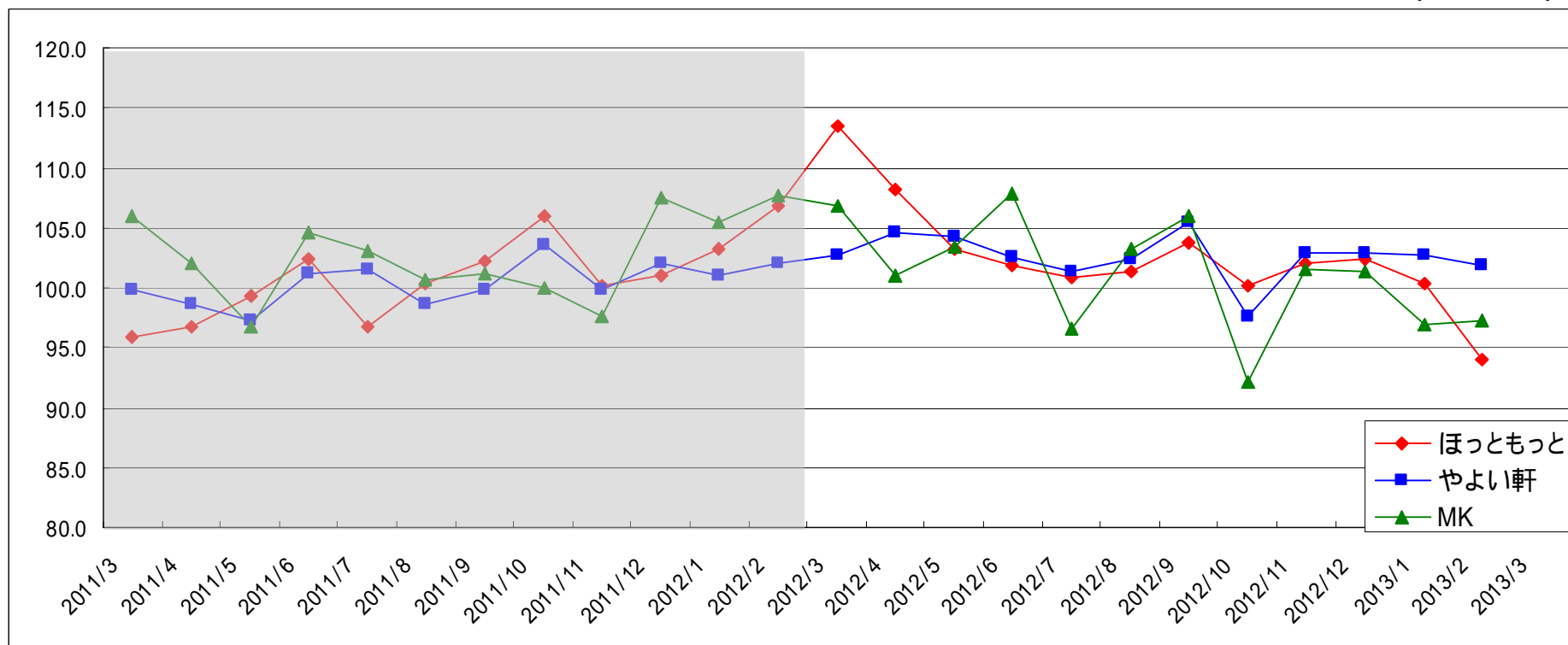
- ・売上高は、既存店売上高の伸びと新規出店により前年実績を大幅に上回り145億20百万円増加（前年比+11.4%）
- ・営業利益は、玄米価格高騰などの要因があったものの、売上高増加に伴い、1億99百万円増加（前年比+3.2%）
- ・経常利益は、為替差益が約3億円発生したため、4億57百万円増加（前年比+6.8%）
- ・当期純利益は、訴訟に係る特別損失を計上したものの、前期の特殊要因（震災関連・資産除去債務等）の反動があったため、9億46百万円増加（前年比+48.3%）

- ・売上高は、「ほっともっと」の売上高が予想を下回ったため、11億48百万円未達（予想対比 0.8%）
- ・営業利益は、売上高が予想に対し未達だったものの、  
広告宣伝費等が予想を下回ったため、42百万円増加  
（予想対比+0.7%）
- ・経常利益は、為替差益が約3億円発生したため、  
3億48百万円増加（予想対比+5.1%）
- ・当期純利益は、予想に対し1億円増加（予想対比+3.6%）

# 既存店売上高前年比（月次推移）

年間を通じては3業態とも前年実績を上回る。

（単位：％）

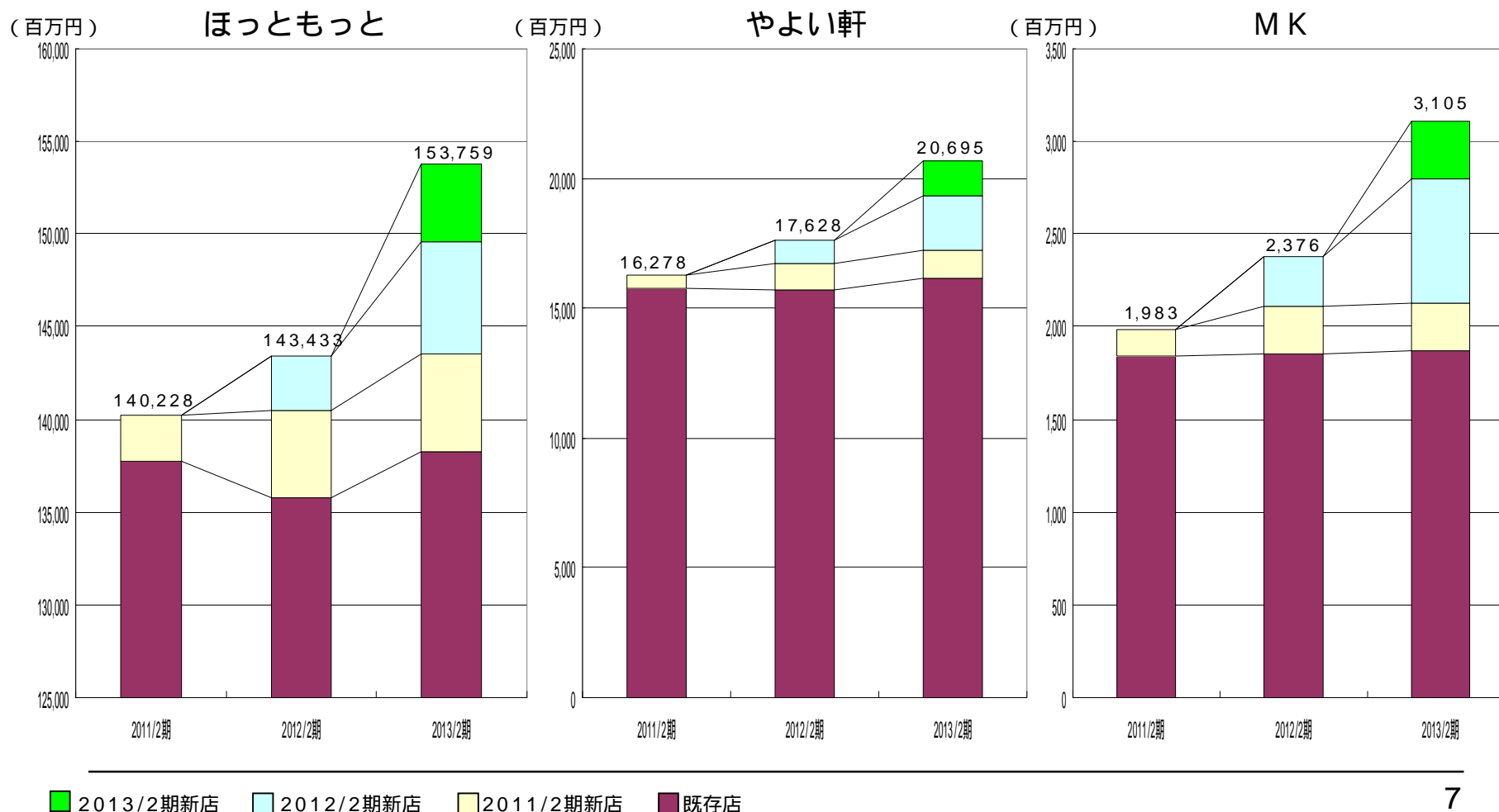


<年間トータル>

ほんともっと：102.5%、やよい軒：102.6%、しゃぶしゃぶダイニングMK：101.0%

# 店頭売上高（全店の3ヶ年推移）

3業態とも、既存店売上を維持しつつ、新規出店による売上上昇を図り、店頭売上高の増加を達成している。





# 出退店状況（ほっともっと）

下期以降、FCを主体とする出店を志向したため、期首計画には及ばなかったが、引き続き近畿・東海（中部）を中心に出店を拡大。

（単位：店舗）

	期首店舗数	出 店	退 店	期末店舗数
北海道	135	0	1	134
東北	167	0	1	166
関東	697	32	10	719
中部	367	43	3	407
近畿	121	55	0	176
中国	129	8	9	128
四国	88	2	0	90
九州	862	8	31	839
合計	2,566	148	55	2,659

期首時点での出店計画数：224店舗

# 出退店状況（やよい軒、MK）

当社の条件に見合う店舗物件が予定数確保できなかったため、期首計画には及ばなかったものの、両業態とも、出店ペースを加速。

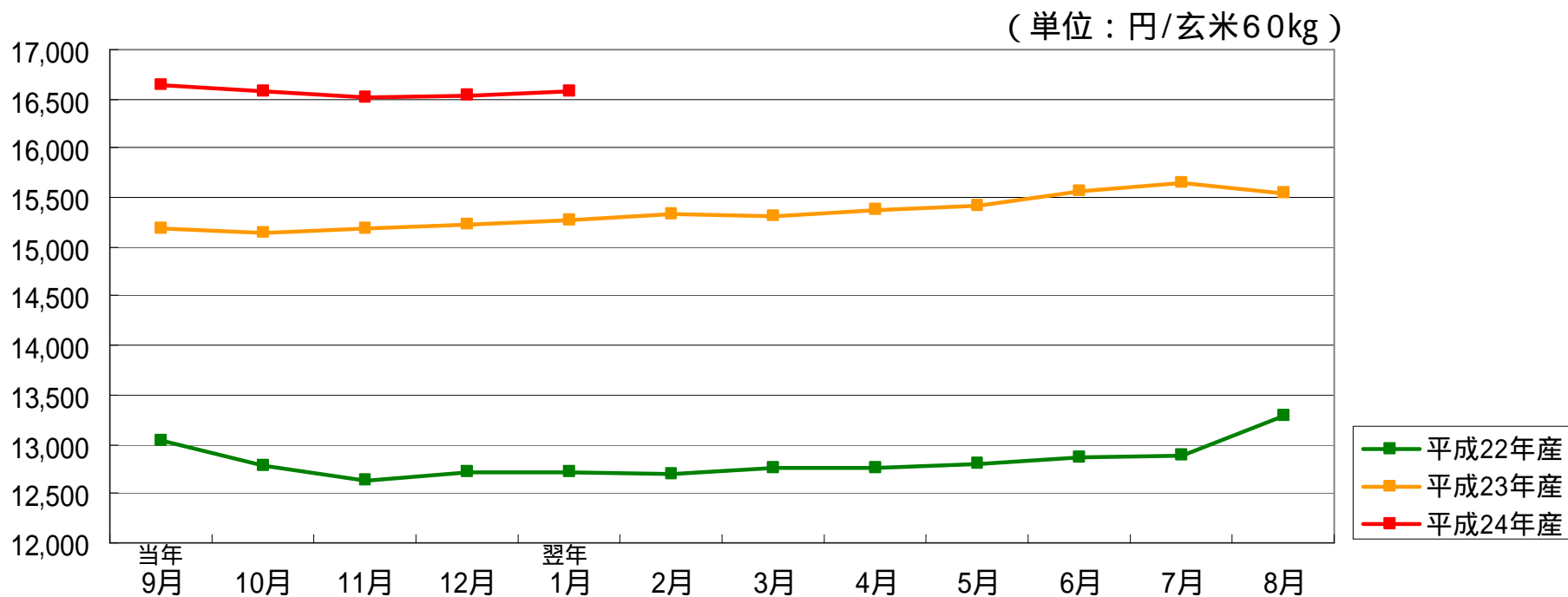
（単位：店舗）

		期首店舗数	出 店	退 店	期末店舗数
や よ い 軒	関 東	92	9	1	100
	中 部	3	4	0	7
	近 畿	53	10	1	62
	中 国	8	5	0	13
	九 州	34	6	0	40
計		190	34	2	222
しゃぶしゃぶ ダイニングMK		24	8	0	32

期首時点での出店計画数： やよい軒53店舗、しゃぶしゃぶダイニングMK 15店舗

高止まりの状態が、現在もなお継続中。

相対取引価格（年産別）



資料：農林水産省「米穀の取引に関する報告」

(単位：百万円)

	ほっともつと 事業	やよい軒 事業	しゃぶしゃぶ ダイニング MK事業	その他	調整額	合計
売上高	117,797	20,683	3,104	2	-	141,589
セグメント 利益	5,844	743	46	2	157	6,474

セグメント 利益前年対比	198	15	24	21	18	199
-----------------	-----	----	----	----	----	-----

「ほっともつと事業」「やよい軒事業」

仕入コストは増加したが、売上増加に伴い利益増加

「しゃぶしゃぶダイニングMK事業」

売上増加に伴う利益増加

# 連結貸借対照表

(単位：百万円)

	2013/2期末	前期末増減		2013/2期末	前期末増減
流動資産	31,465	1,608	流動負債	14,550	247
固定資産	33,872	2,223	固定負債	9,636	1,618
投資その他	16,090	2,308	純資産	57,242	1,057
合計	81,429	2,923	合計	81,429	2,923

## < 主な増減要因 >

現預金の減少 ( 1,453百万円 )、

訴訟に係る支払い ( 1,339百万円 )、

当期純利益及び配当金の計上

新店等有形固定資産の増加 ( 2,265百万円 )

訴訟損失引当金の計上 ( 1,339百万円 )

# 連結キャッシュフロー

(単位：百万円)

	前期	当期	増減
営業活動 C / F	8,044	7,874	169
投資活動 C / F	3,927	1,704	2,222
財務活動 C / F	1,961	1,925	36
換算差額	-	301	301
合計増加額	2,155	4,546	2,390

## < 主な増減要因 >

利益増加

新店等有形固定資産の取得 ( 7,152百万円 )

3ヶ月超定期預金の払い戻し増加 ( 6,000百万円 )

配当金の支払い ( 1,910百万円 )

# 2014年2月期の業績予想について

## 連結業績予想の前提条件

既存店売上高については、各業態とも更なる伸びを見込む。

新規出店については、合計で約150店の出店を見込む。

	ほっともっと	やよい軒	しゃぶしゃぶ ダイニングMK
既存店売上 前年比 (%)	101.6	102.0	100.7
出店 (店)	99	40	7
退店 (店)	40	2	1
改装等 (店)	199	10	0
期末店舗数 (店)	2,718	260	38



# ほっともっと出退店等の計画

(単位：店舗)

		2Q	通期
出 店	直営店	58	70
	加盟店	15	29
	計	73	99
退 店	直営店	10	20
	加盟店	8	20
	計	18	40
移 管	直営店 加盟店	100	239
	加盟店 直営店	4	10
改 装 等	直営店	65	140
	加盟店	39	59
	計	104	199
期末店舗数	直営店	1,670	1,539
	加盟店	1,044	1,179
	計	2,714	2,718

## ユニットFC店舗が着実に増加。

(単位：店舗、%)

		2013/2期末		2014/2期末	
		店舗数	構成比	店舗数	構成比
直営店	RC店	1,180	44.4	1,117	41.1
	PC店	538	20.2	422	15.5
加盟店	従来のFC店	914	34.4	825	30.4
	ユニットFC店	27	1.0	354	13.0
計		941	35.4	1,179	43.4
計		2,659	100.0	2,718	100.0

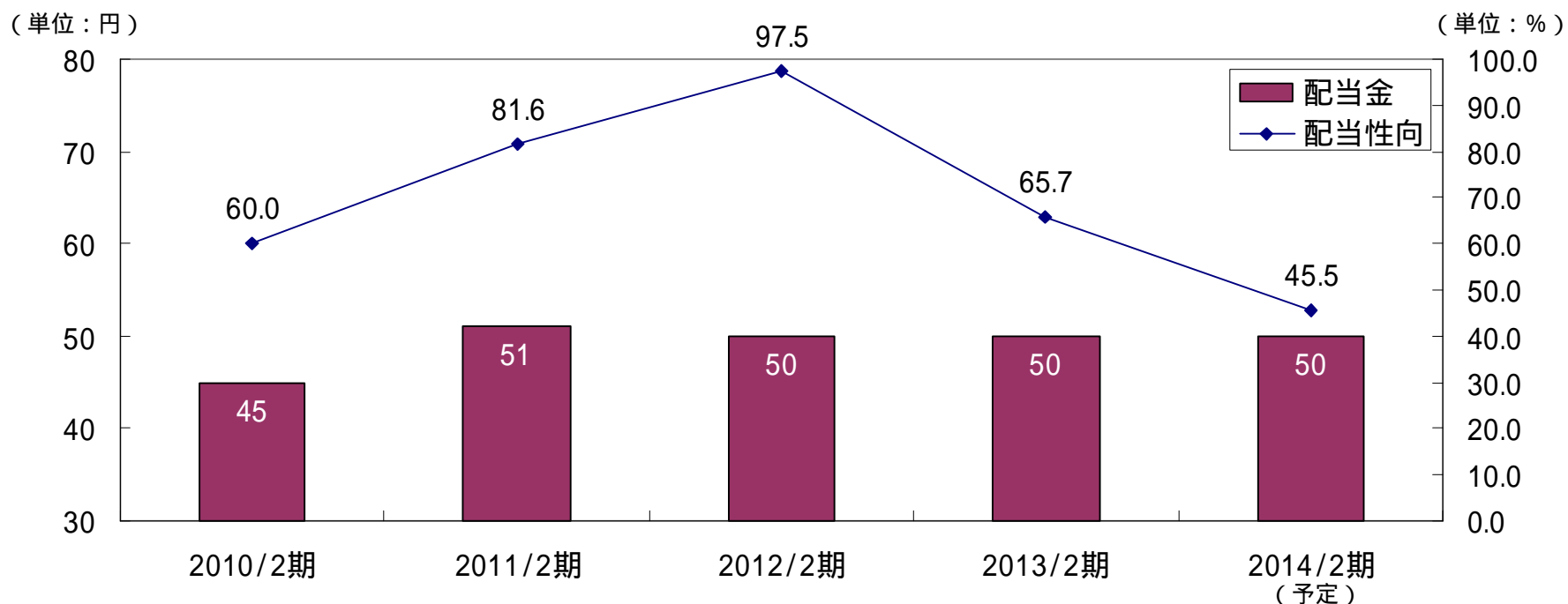
地区本部等を含む。

既存店売上高の伸長と新店効果により、売上高  
利益ともに増加の見通し

（単位：百万円、％）

	2013年2月期		2014年2月期		前年対比	
	実績	構成比	予想	構成比	差額	増減率
売上高	141,589	100.0	153,300	100.0	11,710	8.3
営業利益	6,474	4.6	7,200	4.7	725	11.2
経常利益	7,153	5.1	7,600	5.0	446	6.2
当期純利益	2,906	2.1	4,200	2.7	1,293	44.5

- ・ 今後の事業展開のための投資計画等を、総合的に考慮のうえ、継続的かつ安定的な配当を目指す。
- ・ 引き続き「年間配当50円以上」「年間配当性向30%」を目安とする。

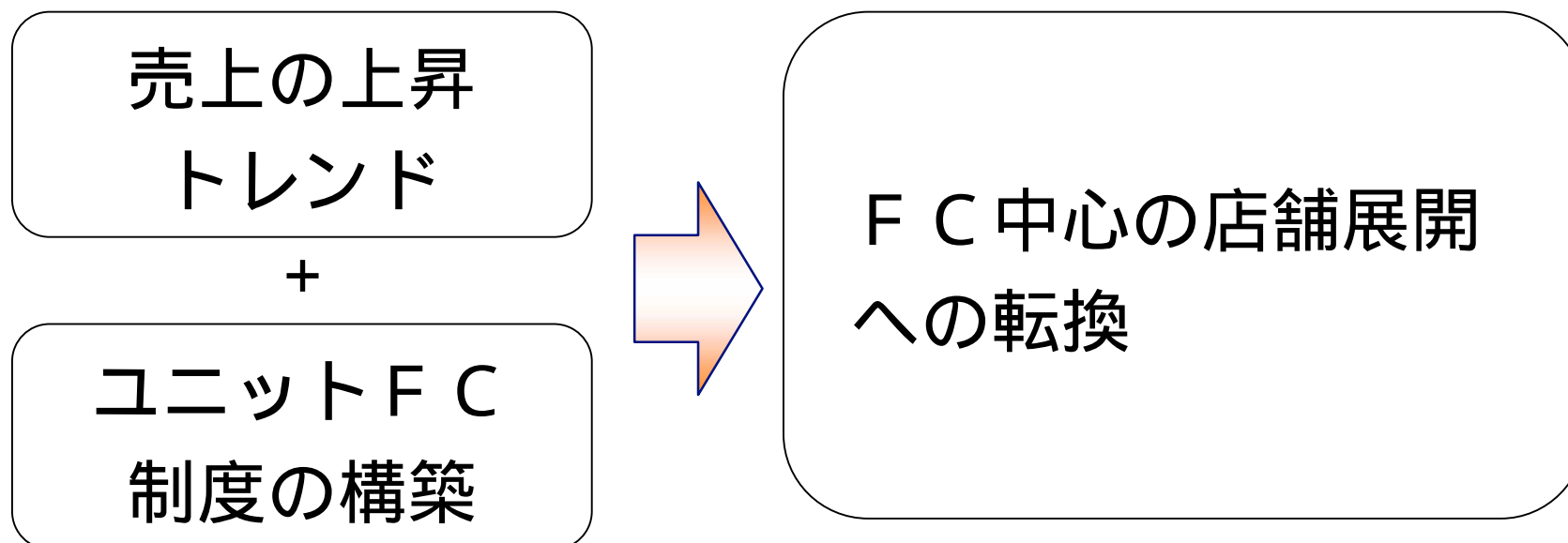


## 今後の事業戦略について

「ほっともっと」・FCを主体とした店舗展開

「やよい軒」 ・今後の事業展開について

「ほっともっと」  
FCを主体とした店舗展開



今後は、

- ・ FC中心の新規出店
- ・ 直営店のFC移管
- ・ FCの移転・改装

を積極的に推進することで、より地域に密着した店舗へ  
(店舗活性化の促進)

1. QSC\*レベル向上のための取り組み  
店舗の運営サポート機能及び  
QSCチェック機能の強化

2. FCオーナーの事業意欲促進  
加盟希望者の起業意欲を刺激すると共に、  
既存オーナーについても多店舗化や改装・  
移転に前向きになれる環境を整備

3. オーナーリクルート機能の強化  
効率的な加盟希望者募集

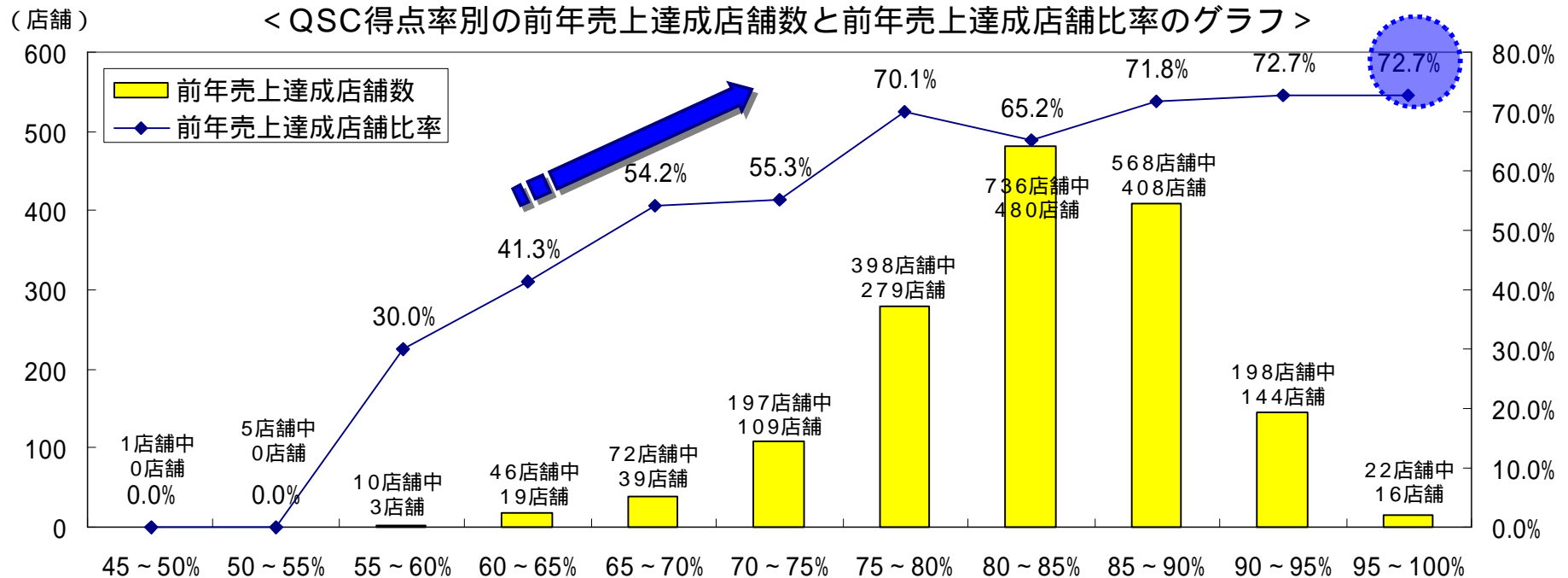
---

\* QSCとは、品質（Quality）、サービス（Service）、清潔さ（Cleanliness）を指す、飲食店の基本。



# 1. QSCレベル向上のための取り組み

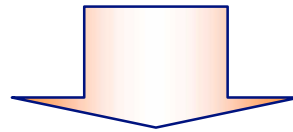
QSCチェックに基づく、改善への継続的取り組みが店力を底上げしており、その効果が売上高にも反映。



<注> グラフの見方

- ・売上高の前年対比が可能な「ほっともつ」店舗、2,253店舗を対象に集計。
- ・QSCチェック結果より算出した「QSC得点率」（横軸）に応じ店舗を区分、うち店頭売上高が前年実績をクリアした店舗を「前年売上達成店舗」として集計。
- ・「前年売上達成店舗比率」は、各区分（横軸）の店舗数に占める「前年売上達成店舗」の割合。

新規の加盟希望者の起業意欲を促進すると共に、  
既存オーナーが多店舗化、改装・移転に前向き  
になれるための環境整備策



- ・ 設備投資などの費用負担軽減

ユニットFC制度の導入

- ・ 店舗のモデルチェンジによるリフレッシュ

新デザイン店舗の開発

## ユニット F C 制度とは

### 少額資金による開業

- ・ 店舗は本部が建てて保有
- ・ 加盟店はこれをレンタル（買取りの義務なし）
- ・ 加盟金・保証金等含め270万円からの低投資で開業が可能

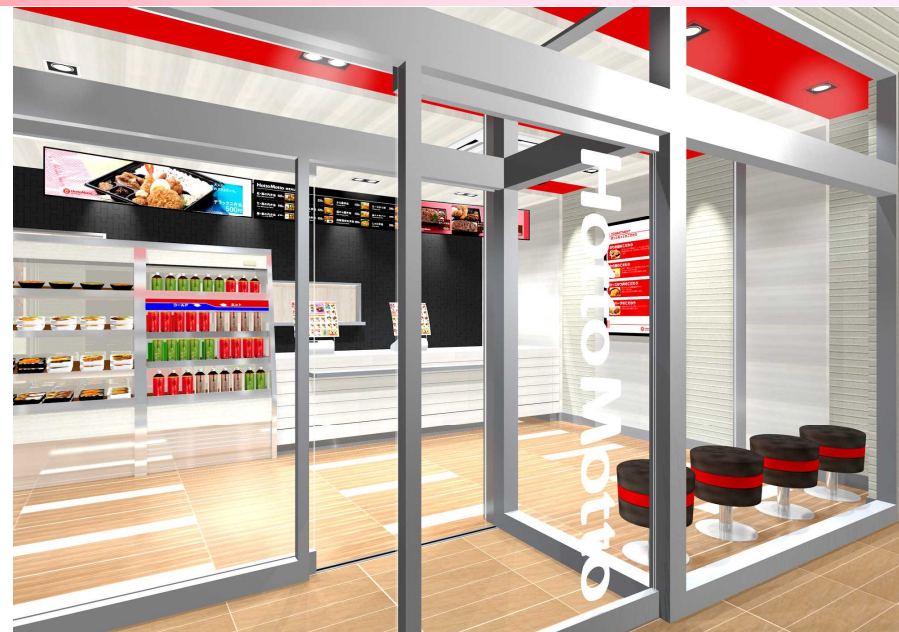
### 充実の支援体制

- ・ 店舗運営の基礎から経営者としてのスキルを事前にじっくり研修
- ・ 開業後の財務サポート体制も充実

- ・お客さまにとって居心地がよく、お店にとっても使いやすい、最新型モデル店舗の開発。
- ・現在、上牟田店（本社隣）にて運用面の検証を実施中。
- ・今後の出店及び改装・移転については、最新型モデル店舗での展開を予定。

# 最新型モデル店舗の開発

Plenus



### 3. オーナーリクルート機能の強化

ユニットFCについては、現在、開業を控えたオーナー予定者が順調に増加中。

	2013年3月末現在
新規オーナー応募件数	2,320件
新規オーナー成約件数	77件
新規オーナー開業件数	6件
既存オーナー開業件数	39件
加盟店店舗数（除、地区本部）	777店舗
（うちユニットFC）	45店舗

現在、今後の開業スケジュールが確定している件数は、  
新規オーナー約40件、既存オーナー約10件です。

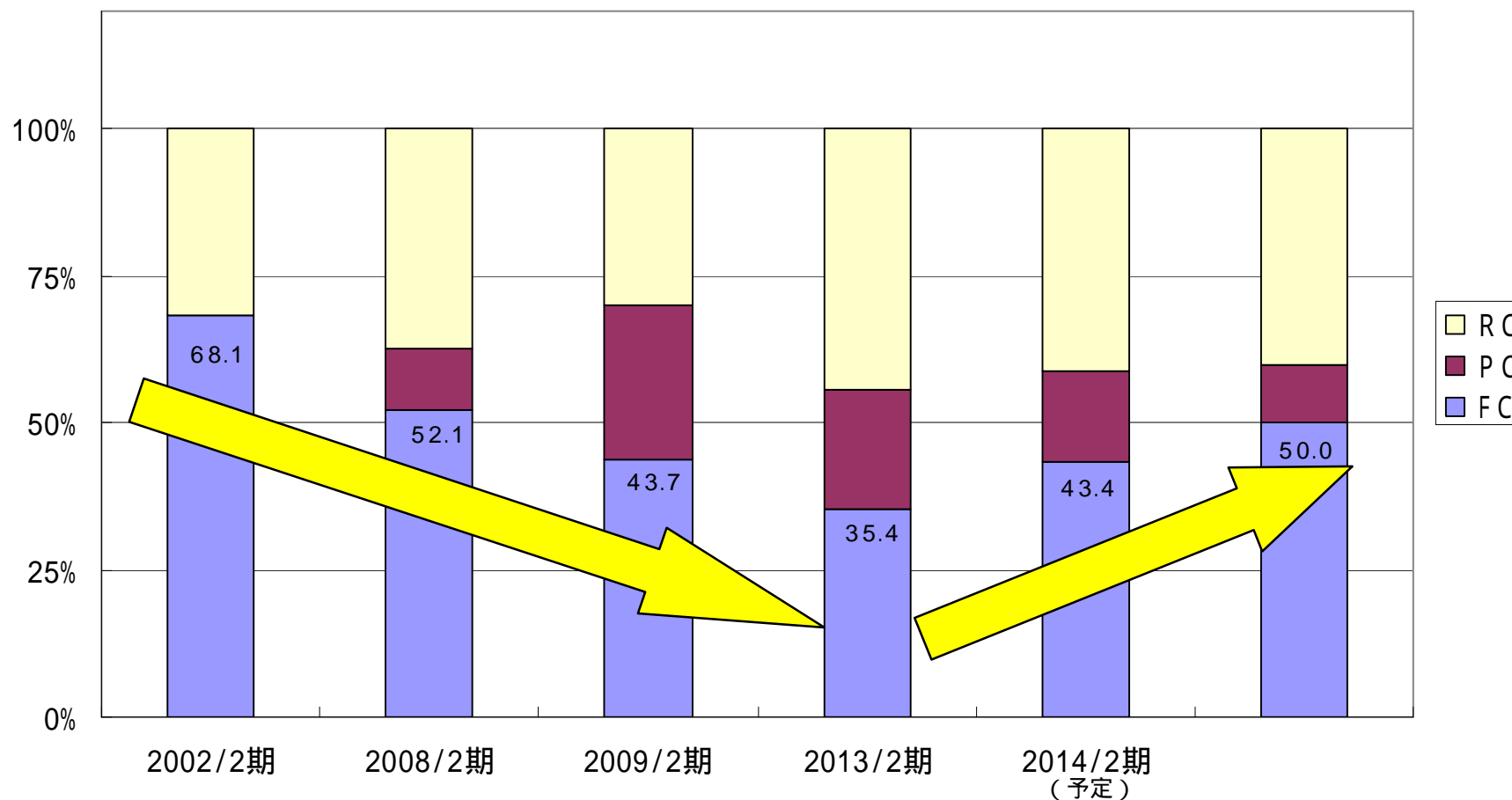
### 3. オーナーリクルート機能の強化

募集活動については、エリア別など状況に応じた施策を織り交ぜ、より積極的に実施。

エリア共通の展開	募集広告 ネットでの募集（専門誌web版、バナー広告など） 紙面での募集（新聞・専門誌掲載など）  店頭での告知 店頭ポスター 小冊子  など
エリア個別の展開	タウン誌での募集広告 ラジオ広告 フランチャイズショーへの出展（関東エリア） など

今期は、新規オーナー300名の成約、合計327件のユニットFC開業を目指す。

まずは加盟店比率 50% を目指す。

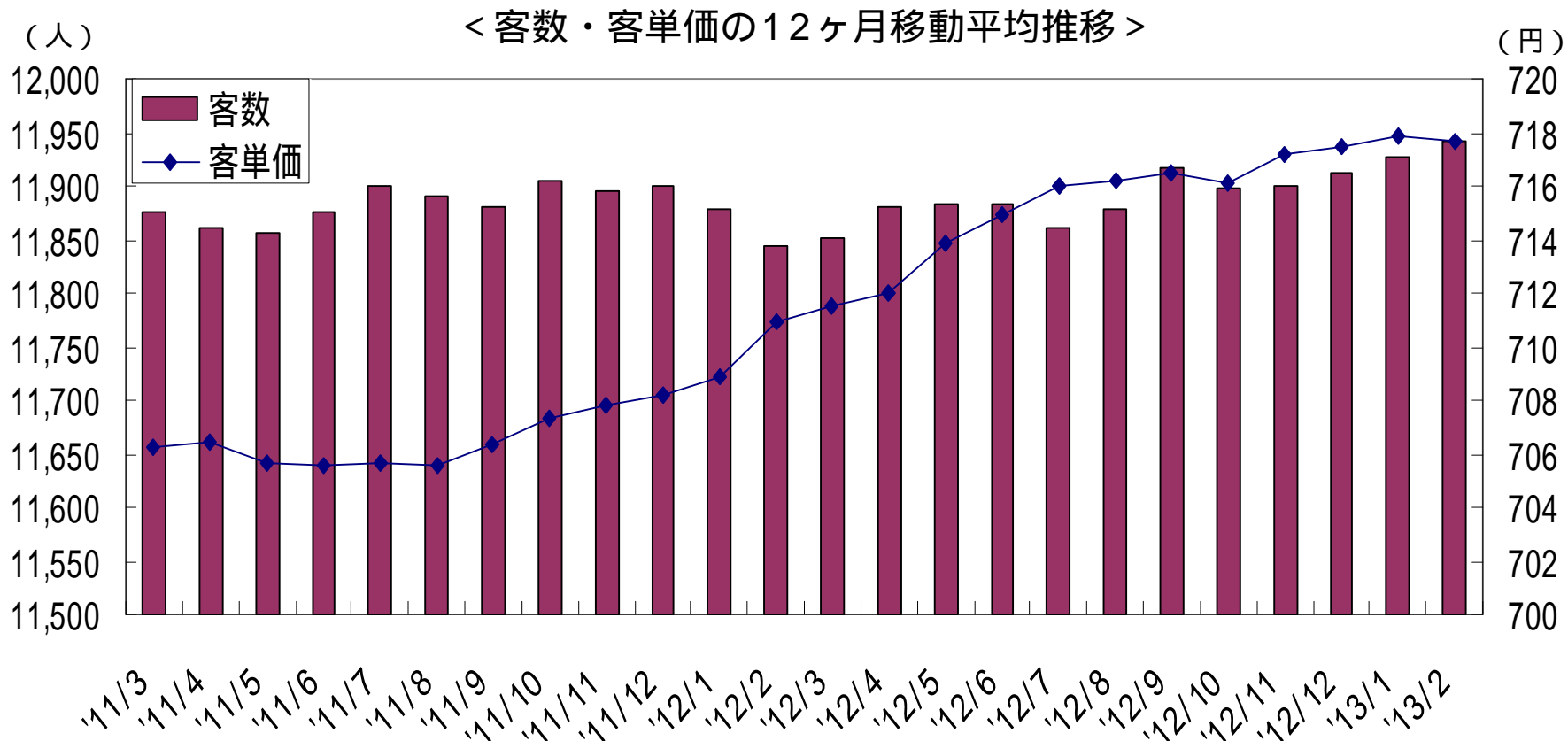


<注> RC : 当社が直接運営する店舗 (= Regular Chain)  
PC : 当社が所有する店舗を経営委託者 (パートナー) が運営する店舗 (= Partner Chain)  
FC : 加盟店 (= Franchise Chain)



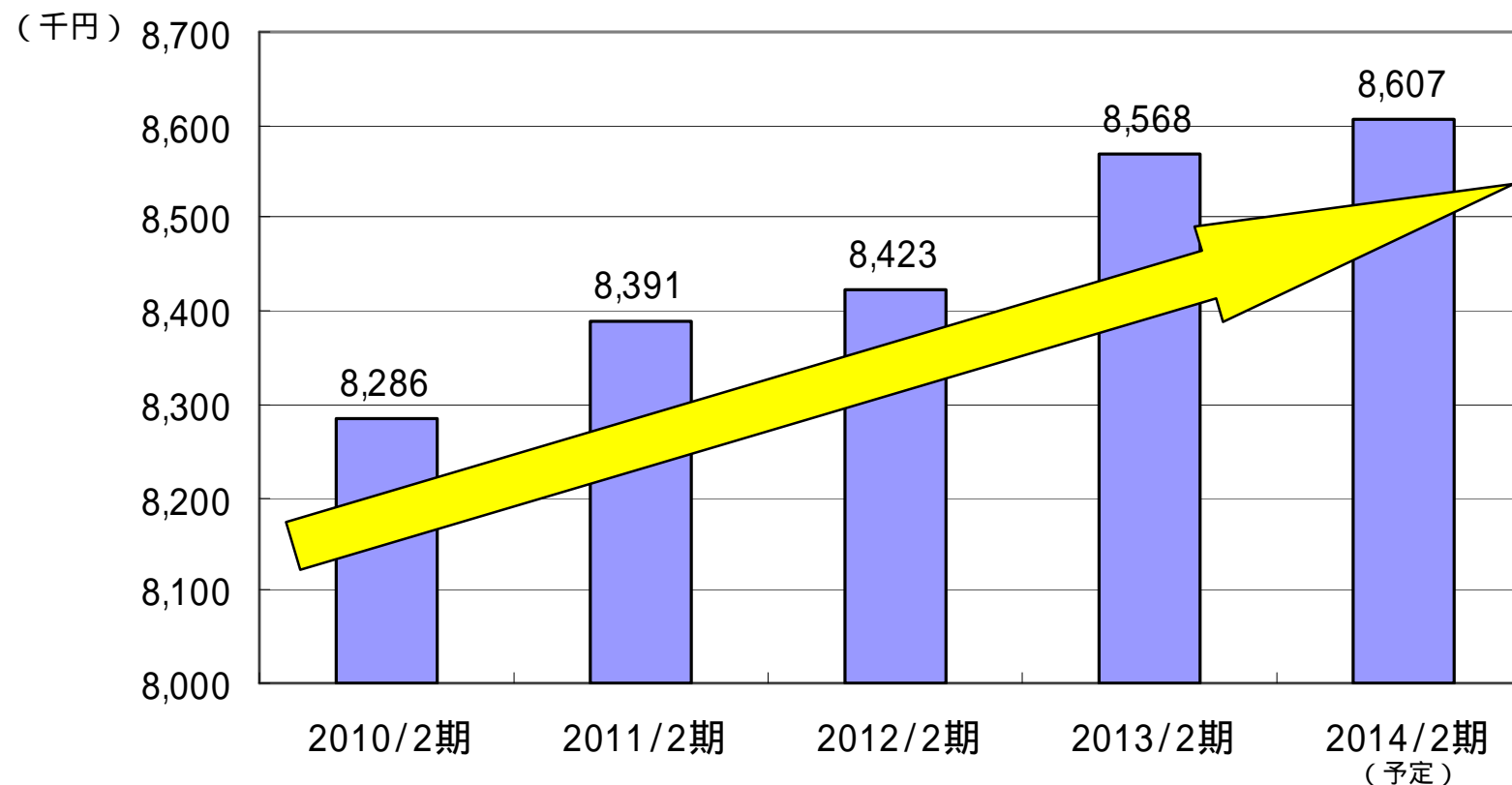
「やよい軒」  
今後の事業展開について

## 客数を維持向上させつつ、客単価の底上げに成功



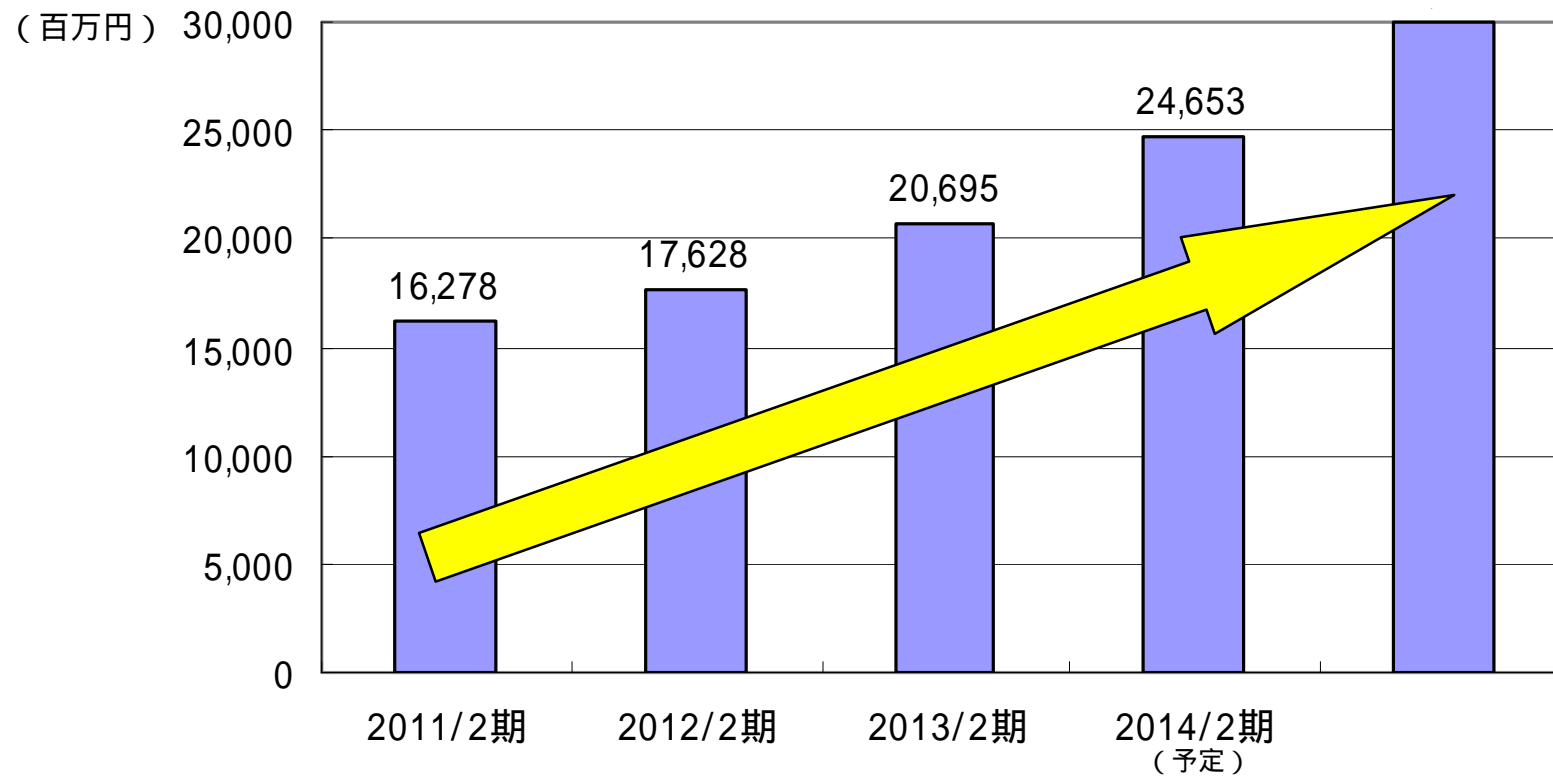
# やよい軒の現状（既存店平均月商の推移）

商品施策や店舗のQSC向上への取り組み効果が奏功し、既存店の平均売上高は、近年着実に伸長している。



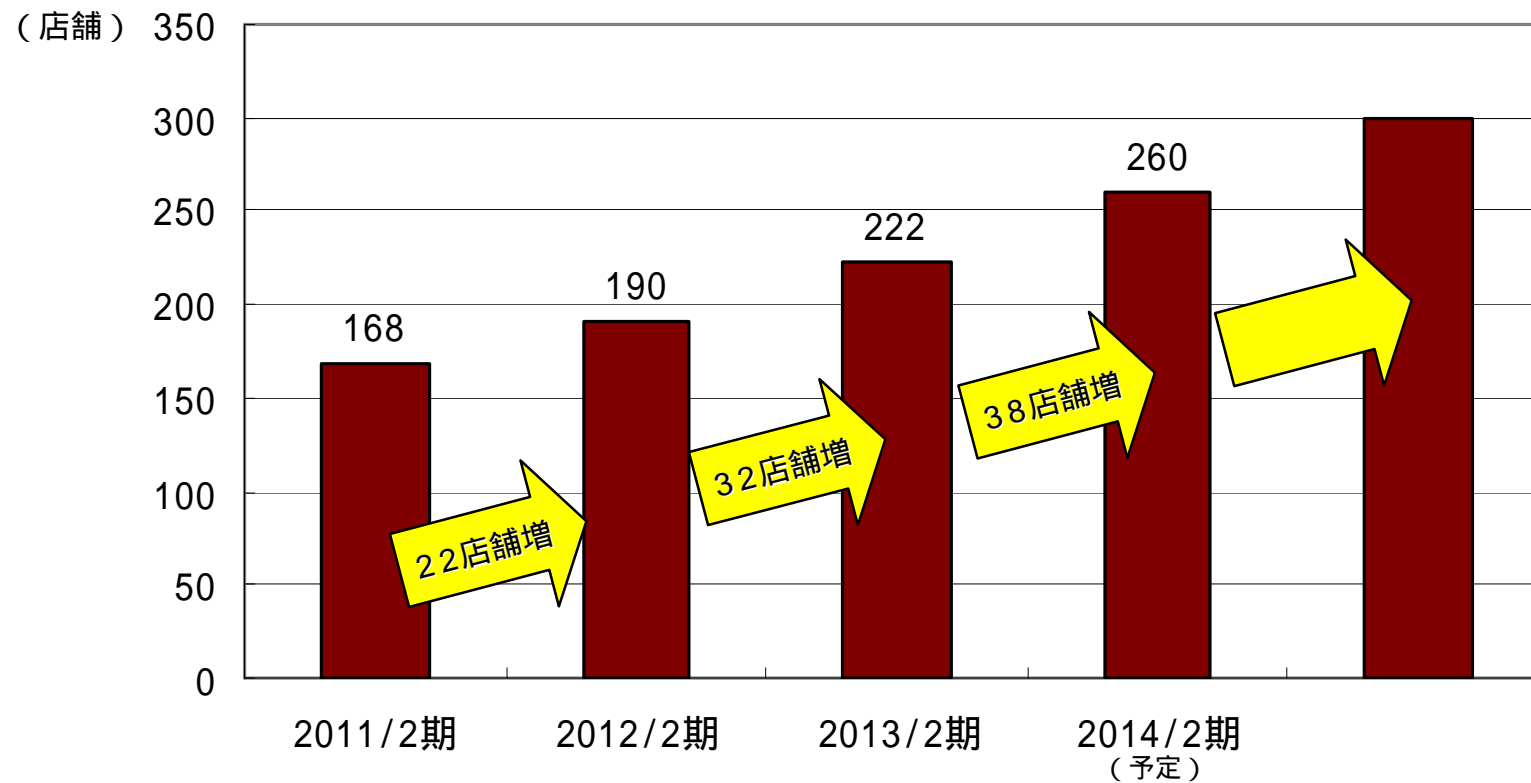
# やよい軒の現状（全店売上高の推移）

店力向上による既存店の売上向上、新規出店加速による店舗網の拡大。これを両輪に店頭売上高を更に拡大。



# やよい軒の現状（期末店舗数の推移）

近年では出店ペースを加速。着実に店舗数が増加。



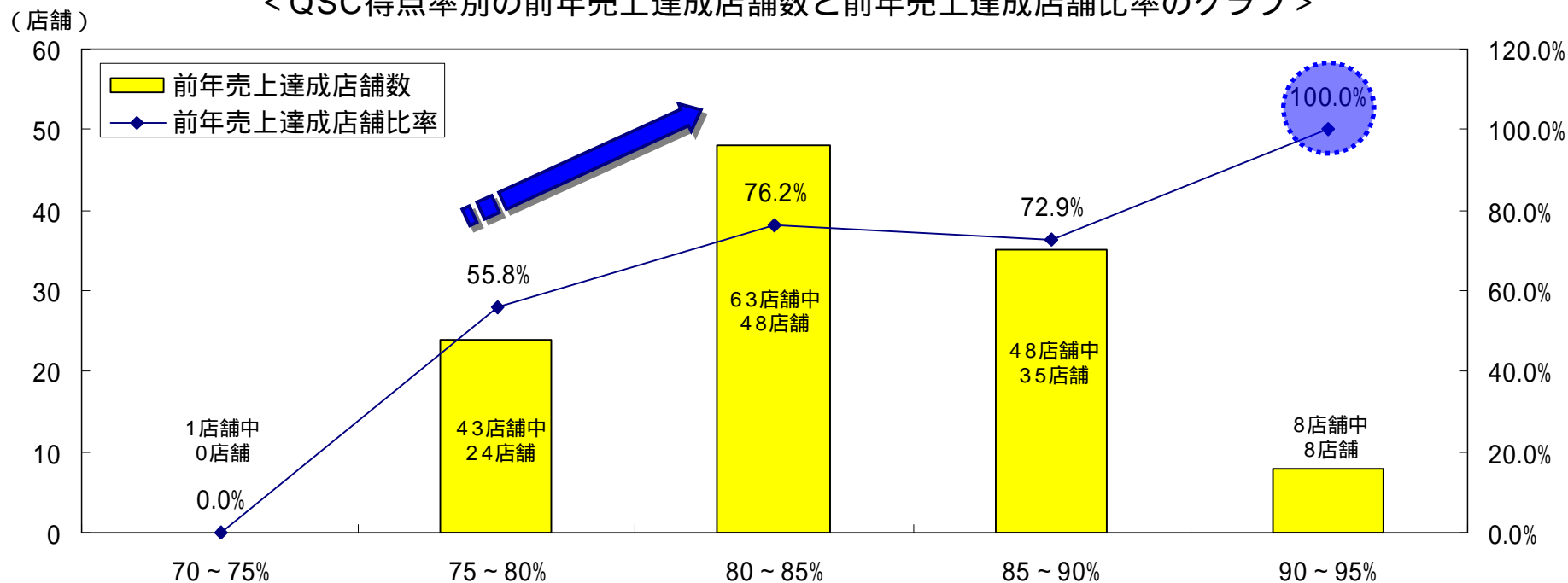
- ・ 郷土色豊かな季節商品を、タイムリーかつリーズナブルな価格で提供。
- ・ 幅広い顧客層の獲得、リピート化に成功。

2013/2期発売の商品	代表的な季節商品
春の新商品	<ul style="list-style-type: none"><li>・ とろろ汁ととり天の定食</li><li>・ さわらの塩焼定食</li></ul>
夏の新商品	<ul style="list-style-type: none"><li>・ 冷汁ととり天南蛮の定食</li><li>・ ひつまぶし定食</li></ul>
秋の新商品	<ul style="list-style-type: none"><li>・ さんまの塩焼と里芋煮の定食</li><li>・ かきフライ定食</li></ul>
冬の新商品	<ul style="list-style-type: none"><li>・ 博多水炊き定食</li><li>・ カレー鍋定食</li></ul>

# やよい軒の現状（QSC向上への取り組み） **Plenus**

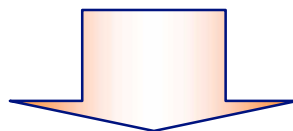
やよい軒についても、現在QSCチェックを実施中。  
「ほっともっと」同様、QSC得点率の高い店舗ほど前年  
売上を上回っている結果が得られた。

< QSC得点率別の前年売上達成店舗数と前年売上達成店舗比率のグラフ >



- ・売上高の前年対比が可能な「やよい軒」店舗、163店舗を対象に集計。
- ・グラフの見方については、24ページの注記を参照。

- ・ タイについては、今年3月時点で95店舗を展開。  
今年度は25～30店舗の出店を計画。
- ・ シンガポールについては、「やよい軒」の出店を継続  
(今年度計画2店舗)すると共に、MK RESTAURANT  
の出店開始を予定。
- ・ オーストラリアについては、年内での1号店出店を予定。
- ・ これら海外での事業展開を加速させるため、海外事業担当  
役員及び専任の担当者を新たに配置。



海外については「やよい軒」での展開をさらに拡大



「やよい軒」は当社グループの成長ドライバー。

今後とも積極的な出店を継続

- ・ 每期40～50店舗の出店を継続
- ・ 出店エリアの順次拡大

300店舗 売上高300億体制の早期確立

海外での事業展開の拡大・加速

## 補足資料

- 連結業績の推移
- 連結損益計算書推移
- 店頭売上高等の状況
- 連結設備投資及び減価償却費の推移
- 海外展開の現状
- プレナス・グループについて
- フランチャイズ契約及び設備投資について

## 連結業績の推移

(単位：百万円、%)

	10 / 2期	11 / 2期	12 / 2期	13 / 2期
<b>売上高</b>	117,623	122,514	127,068	141,589
増収率	1.8	4.2	3.7	11.4
<b>営業利益</b>	5,480	5,749	6,274	6,474
売上高営業利益率	4.7	4.7	4.9	4.6
<b>経常利益</b>	5,784	6,035	6,696	7,153
売上高経常利益率	4.9	4.9	5.3	5.1
<b>当期純利益</b>	2,940	2,428	1,960	2,906
売上高当期純利益率	2.5	2.0	1.5	2.1

# 連結損益計算書推移

(単位：百万円、%)

	2011/2期		2012/2期		2013/2期	
	金額	構成比	金額	構成比	金額	構成比
加盟店部門売上高	54,638	44.6	54,034	42.5	51,799	36.6
ほっともっと	41,797	34.1	45,310	35.7	59,115	41.8
やよい軒	16,014	13.1	17,387	13.7	20,488	14.5
給食	80	0.1	75	0.1	2	0.0
しゃぶしゃぶダイニングMK	1,983	1.6	2,376	1.9	3,103	2.2
直営店部門売上高計	59,874	48.9	65,148	51.3	82,708	58.4
その他売上高	129	0.1	127	0.1	136	0.1
フランチャイズ料収入	7,430	6.1	7,286	5.7	6,539	4.6
保守・修理収入	244	0.2	241	0.2	238	0.2
その他附帯収入	196	0.2	230	0.2	168	0.1
売上高合計	122,514	100.0	127,068	100.0	141,589	100.0
売上原価	59,026	48.2	61,041	48.0	66,395	46.9
売上総利益	63,488	51.8	66,027	52.0	75,194	53.1
広告宣伝費	3,222	2.6	3,488	2.7	4,007	2.8
販売促進費	1,869	1.5	1,462	1.2	1,751	1.2
配送費	5,831	4.8	5,607	4.4	5,584	3.9
貸倒引当金繰入額	202	0.2	273	0.2	0	0.0
役員報酬	279	0.2	290	0.2	300	0.2
給料及び賞与	21,460	17.5	23,051	18.1	28,080	19.8
賞与引当金繰入額	266	0.2	277	0.2	298	0.2
役員退職慰労引当金繰入額	12	0.0	-	0.0	-	0.0
賃借料	7,310	6.0	7,198	5.7	7,629	5.4
減価償却費	3,386	2.8	3,751	3.0	4,251	3.0
水道光熱費	3,269	2.7	3,637	2.9	4,686	3.3
支払手数料	3,368	2.7	3,230	2.5	3,034	2.1
消耗品費	1,500	1.2	1,693	1.3	2,061	1.5
その他	5,759	4.7	5,789	4.6	7,033	5.0
販売費及び一般管理費計	57,738	47.1	59,752	47.0	68,720	48.5
営業利益	5,749	4.7	6,274	4.9	6,474	4.6
営業外収益	408	0.3	512	0.4	734	0.5
営業外費用	122	0.1	90	0.1	55	0.0
経常利益	6,035	4.9	6,696	5.3	7,153	5.1
特別利益	61	0.0	261	0.2	7	0.0
特別損失	1,544	1.3	2,546	2.0	1,885	1.3
税金等調整前当期純利益	4,551	3.7	4,411	3.5	5,274	3.7
法人税等	2,123	1.7	2,451	1.9	2,368	1.7
当期純利益	2,428	2.0	1,960	1.5	2,906	2.1

# 店頭売上高等の状況

## 店舗数の推移

(ほっともっと 地区本部含む：沖縄・広島・茨城)

(単位：店)

	09 / 2期	10 / 2期	11 / 2期	12 / 2期	13 / 2期
ほっともっと	2,276	2,461	2,489	2,566	2,659
やよい軒	152	162	168	190	222
しゃぶしゃぶ ダイニング MK	16	17	19	24	32

## 店頭売上高の推移

(ほっともっと 地区本部含む：沖縄・広島・茨城)

(単位：百万円)

	09 / 2期	10 / 2期	11 / 2期	12 / 2期	13 / 2期
ほっともっと	136,851	136,267	140,228	143,433	153,759
やよい軒	14,736	15,359	16,278	17,628	20,695
しゃぶしゃぶ ダイニング MK	1,639	1,729	1,983	2,376	3,105

# 連結設備投資及び減価償却費の推移

## 設備投資額

(単位：百万円)

	09 / 2期	10 / 2期	11 / 2期	12 / 2期	13 / 2期
ほっともっと事業	(注1) 7,159	(注2) 25,644	(注2) 3,932	4,711	4,262
やよい軒事業	787	620	1,124	1,777	2,382
しゃぶしゃぶダイ ニングMK事業	11	136	215	422	632
全社	7	10	7	54	6
合計	7,966	6,412	5,279	6,965	7,283

注1・・・広川工場の建物、機械装置等を含みます。

注2・・・杉戸（精米・食肉加工）工場の建物、機械装置等を含みます。

## 減価償却費

(単位：百万円)

	09 / 2期	10 / 2期	11 / 2期	12 / 2期	13 / 2期
販売管理費	2,636	3,109	3,386	3,751	4,251
営業外費用	1	1	10	19	16
その他（注3）	88	149	298	327	308
合計	2,725	3,259	3,694	4,098	4,575

注3・・・製造原価に含まれる減価償却費。

# 海外展開の現状（ほっともっと）

## 中国



- ・ 現在、6店舗を展開
- ・ 5号店から導入したメニューが好評だったため、全店に導入
- ・ 6号店は昨年11月にオープン  
店内飲食スペース約70席の大型店

## 韓国



- ・ 昨年6月に1号店、9月に2号店をオープン
- ・ 1号店は繁華街、2号店はオフィス立地
- ・ 2号店はイートイン需要への対応を強化
- ・ 3号店は3/26オープン

# 海外展開の現状（やよい軒）

## タイ



- ・ 現在、95店舗を展開
- ・ 昨年5月にはタイのマスコミが「やよい軒」オリジナルの当社を取材するため来日するなど、タイ国内における和食チェーンとして、その地位を確たるものにしつつある

## シンガポール



- ・ 現在、3店舗を展開
- ・ 3店舗ともに概ね月商1000万円前後の売上で推移中
- ・ 4号店は5月中にオープン予定



# プレナス・グループについて

連結状況	会社名	業務内容
連結子会社	(株)プレナス・エムケイ	「しゃぶしゃぶダイニングMK」の展開 (33店舗)
	(株)プレナスフーズ	グループ向け食肉類の加工業務
持分法適用会社	(株)九州トーヨー	無洗米機械装置の賃貸業務
	(株)フーディフレーバー	調味料の製造業務
非連結子会社	北京好麦道餐飲管理有限公司 (中国)	「ほっともっと」の展開(6店舗)
持分法非適用関連会社	PLENUS & MK PTE. LTD. (シンガポール)	「やよい軒」の展開(3店舗)
	YK Food Service Co., Ltd. (韓国)	「ほっともっと」の展開(3店舗)
	PLENUS AusT PTY. LTD. (オーストラリア / 平成25年3月設立)	平成25年中に「やよい軒」1号店オープンを目指す

店舗数は平成25年3月末日現在

# フランチャイズ契約及び設備投資について

## フランチャイズ契約

(ほっともっと)

	西日本地区	東日本地区
加盟金	100万円	100万円
保証金	300万円	300万円
ロイヤリティ	8万円/月(定額)	8万円/月(定額)
広告分担金	3.5万円/月(定額)	7.5万円/月(定額)

東日本地区の広告分担金には販促費用を含みます。  
ユニットFCは保証金100万円。

## 設備投資

(ほっともっと)

(単位:千円)

項目	金額
内外装費・看板	7,000
空調・厨房設備	4,000
備品等	4,000
合計	15,000

物件取得費(2,000～10,000千円)を除く

(やよい軒)

(単位:千円)

項目	金額
内外装費・看板	30,000
空調・厨房設備	13,000
備品等	6,000
合計	49,000

物件取得費(10,000～30,000千円)を除く