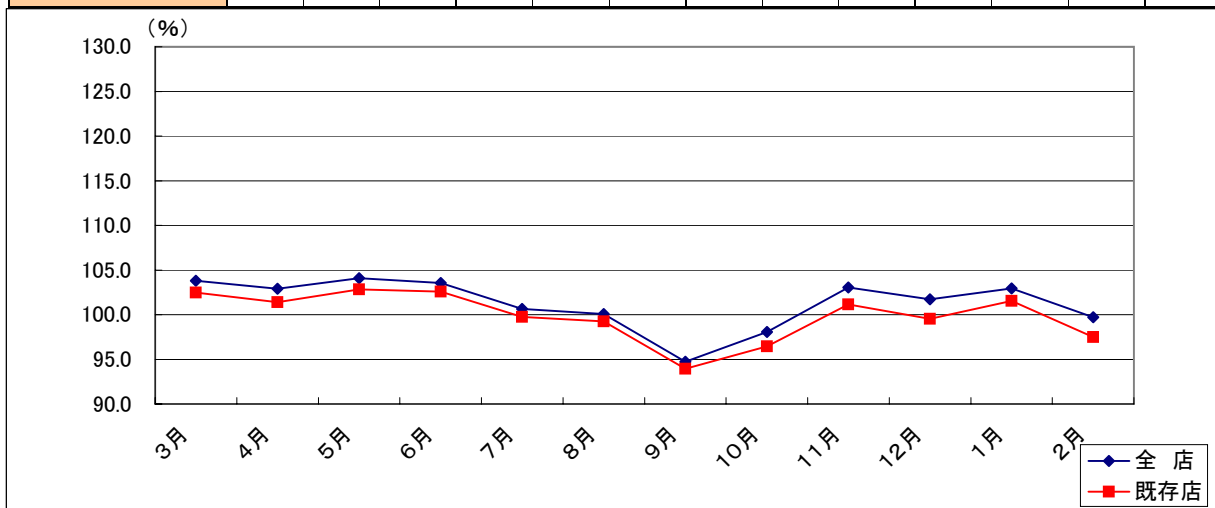


▼2014年度店舗売上高対前年同月比推移

(単位:%)

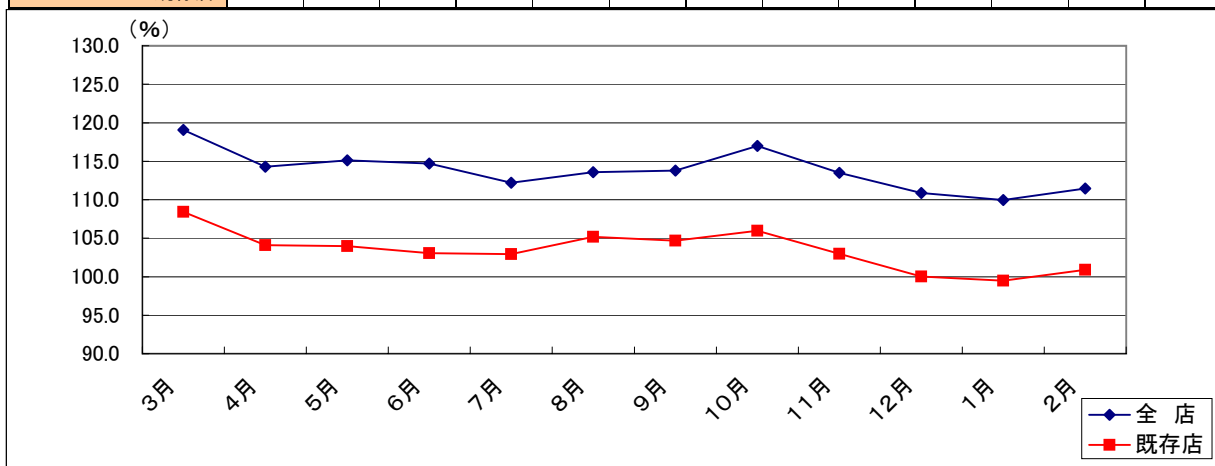
■ほっともっと

	3月	4月	5月	6月	7月	8月	9月	10月	11月	12月	1月	2月	累計
全店	103.8	102.9	104.1	103.6	100.6	100.1	94.7	98.1	103.1	101.7	102.9	99.7	101.3
既存店	102.5	101.4	102.8	102.6	99.8	99.3	93.9	96.4	101.2	99.6	101.6	97.5	99.9



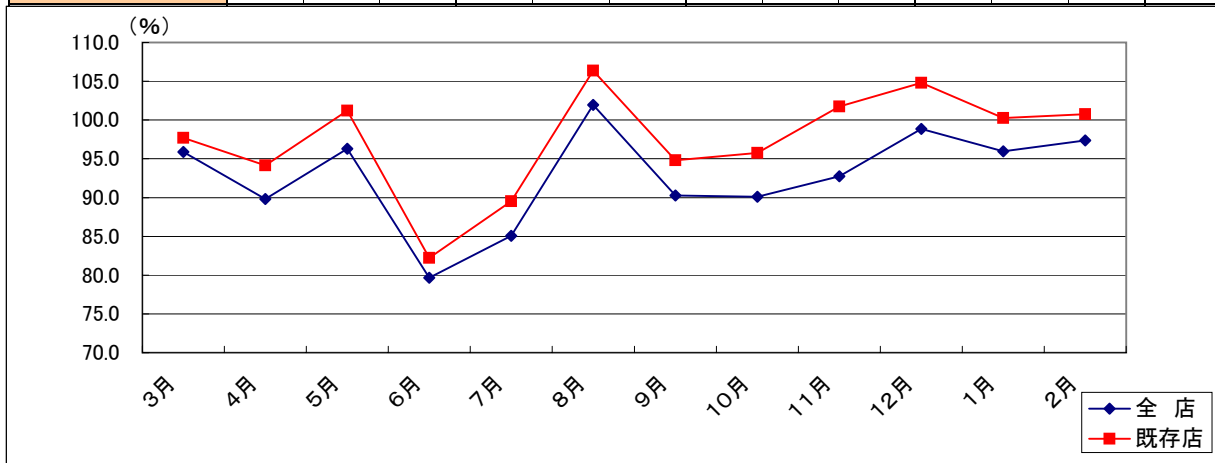
■やよい軒

	3月	4月	5月	6月	7月	8月	9月	10月	11月	12月	1月	2月	累計
全店	119.1	114.3	115.1	114.7	112.2	113.6	113.8	117.0	113.5	110.9	110.0	111.5	113.7
既存店	108.4	104.1	104.0	103.1	102.9	105.2	104.7	106.0	103.0	100.0	99.5	100.9	103.4



■MKレストラン

	3月	4月	5月	6月	7月	8月	9月	10月	11月	12月	1月	2月	累計
全店	95.9	89.8	96.3	79.7	85.1	102.0	90.3	90.1	92.7	98.8	96.0	97.4	93.1
既存店	97.7	94.2	101.2	82.2	89.5	106.4	94.8	95.8	101.8	104.8	100.3	100.7	97.7



## ▼2014年度店舗数推移

(単位:店)

■ほっともっと		前期末	3月	4月	5月	6月	7月	8月	9月	10月	11月	12月	1月	2月	累計
新規出店	RC	—	7	13	4	7	7	5	12	15	16	11	8	11	116
	PC	—	0	0	0	0	0	0	0	0	0	0	0	0	0
	FC	—	1	3	0	1	2	1	0	0	0	0	0	0	8
	計	—	8	16	4	8	9	6	12	15	16	11	8	11	124
退店	RC	—	0	0	▲2	▲10	▲4	▲3	0	▲2	▲1	▲21	▲4	▲1	▲48
	PC	—	0	0	0	▲2	▲1	0	▲1	▲1	0	▲5	0	0	▲10
	FC	—	▲6	▲1	▲4	▲2	▲1	▲2	▲1	▲1	▲8	▲1	▲2	▲1	▲30
	計	—	▲6	▲1	▲6	▲14	▲6	▲5	▲2	▲4	▲9	▲27	▲6	▲2	▲88
移管	RC	—	▲15	▲12	▲11	▲21	▲17	▲21	▲14	▲9	▲15	▲17	19	▲12	▲145
	PC	—	▲2	▲4	▲5	▲5	▲8	▲8	▲5	▲2	▲2	▲5	▲32	▲1	▲79
	FC	—	17	16	16	26	25	29	19	11	17	22	13	13	224
月末店舗数	RC	1,104	1,096	1,097	1,088	1,064	1,050	1,031	1,029	1,033	1,033	1,006	1,029	1,027	—
	PC	443	441	437	432	425	416	408	402	399	397	387	355	354	—
	FC	1,145	1,157	1,175	1,187	1,212	1,238	1,266	1,284	1,294	1,303	1,324	1,335	1,347	—
	計	2,692	2,694	2,709	2,707	2,701	2,704	2,705	2,715	2,726	2,733	2,717	2,719	2,728	—

\* FCは地区本部を含む。

■やよい軒		前期末	3月	4月	5月	6月	7月	8月	9月	10月	11月	12月	1月	2月	累計
新規出店	RC	—	5	3	3	1	1	2	2	2	4	6	0	1	30
退店	RC	—	▲1	0	0	▲1	0	0	0	0	0	0	▲1	0	▲3
移管	RC	—	0	▲1	0	0	▲2	▲2	▲4	▲1	▲6	▲1	0	▲1	▲18
	FC	—	0	1	0	0	2	2	4	1	6	1	0	1	18
月末店舗数	RC	245	249	251	254	254	253	253	251	252	250	255	254	254	—
	FC	2	2	3	3	3	5	7	11	12	18	19	19	20	—
月末店舗数		247	251	254	257	257	258	260	262	264	268	274	273	274	—

■MKレストラン		前期末	3月	4月	5月	6月	7月	8月	9月	10月	11月	12月	1月	2月	累計
新規出店		—	0	0	0	0	0	0	0	0	0	0	0	0	0
退店		—	▲1	0	0	0	0	0	0	0	0	0	0	0	▲1
月末店舗数		32	31	31	31	31	31	31	31	31	31	31	31	31	—

国内のグループ店舗数合計	2,971	2,976	2,994	2,995	2,989	2,993	2,996	3,008	3,021	3,032	3,022	3,023	3,033	
--------------	-------	-------	-------	-------	-------	-------	-------	-------	-------	-------	-------	-------	-------	--

## &lt;注記&gt;

- ・ PC店は、直営店の経営を経営委託制度に基づいて、パートナーに委託しているチェーン店です。
  - ・ ユニットFC店は、開業時に当社が建物や設備を準備して、加盟者にお貸しする契約形態の加盟店です。
- 店舗数は、「ほっともっと」FC店舗 1,347店舗中 559店舗、「やよい軒」FC店舗 20店舗中 18店舗です。

■海外		前期末	3月	4月	5月	6月	7月	8月	9月	10月	11月	12月	1月	2月
中国		5	5	5	5	5	5	5	5	5	5	6	6	6
	韓国	4	3	3	3	4	3	3	3	4	4	4	4	4
ほっともっと店舗数		9	8	8	8	9	8	8	8	9	9	10	10	10
やよい軒店舗数	タイ	115	117	119	119	120	122	124	126	128	129	129	128	129
	シンガポール	4	4	4	4	5	5	5	5	5	5	6	6	6
	オーストラリア	0	0	0	0	1	1	1	1	1	1	1	1	1
	台湾	0	0	0	0	0	1	1	1	1	1	1	2	2
やよい軒店舗数		119	121	123	123	126	129	131	133	135	136	137	137	138
海外店舗数合計		128	129	131	131	135	137	139	141	144	145	147	147	148